**Beschreibung:**

- Schmutzfänger in Flansch-Ausführung
- Betriebsdruck: PN16
- Schrägsitz-Ausführung (Y-Form)
- Baulänge gem. DIN EN 558-1, Grundreihe 1
- Einbaulage mit Filter nach unten
- Flanschanschluss nach EN1092-1
- metallisch dichtend

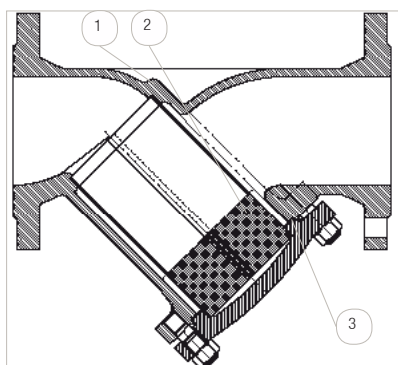
Einsatzbereich:

- zum Einsatz als Filter in Flüssigkeiten und Gasen vor Armaturen, die vor Schmutz im Medium geschützt werden sollen.
- Medientemperatur abhängig von der Ausführung:
Grauguss: -10°C bis +300°C
Stahlguss: -10°C bis +400°C
Sphäroguss: -10°C bis +350°C
Edelstahl: -60°C bis +300°C

Erläuterungen:

Abweichende Flanschanschlüsse und Druckstufen möglich:

- Flanschausführung PN10 möglich (Ausführung Grauguss)
- Flanschausführung PN25 ab DN65 möglich (Ausführung Sphäroguss)
- Flanschausführung PN40 ab DN65 möglich (Ausführung Edelstahl)
- ANSI-Ausführung möglich in 150lbs und 300lbs

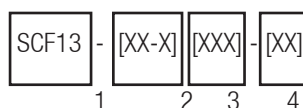


Pos.	Bauteil	Grauguss	Stahlguss	Sphäroguss	Edelstahl	
1	Gehäuse + Deckel	GG25	L GSC25	K GGG40	M 1.4408	O
3	Dichtung	Graphit	R Graphit	R Graphit	R Graphit	R
2	Sieb	1.4301	P 1.4301	P 1.4301	P 1.4408	O

Hinweise zum Bestellcode finden Sie unter „Bestellhinweise“. Eine Übersicht über den kompletten Materialschlüssel finden Sie im Katalog zu Beginn des Kapitels der jeweiligen Produktgruppe.

Optionen:

- FS: Feinsieb (kleinste Maschenweite 0,1mm)
- DS: Doppelsieb

Bestellhinweise:**1: Basistype: SCF13****2: Anschlussgröße (siehe Tabelle):**

- DIN: 52-65 (Standard)
ANSI: 82-95
- angehängt wird die Druckstufe des Flansches (siehe Tabelle):
0 = PN10
1 = PN16
2 = PN25
3 = PN40

3: Werkstoffe

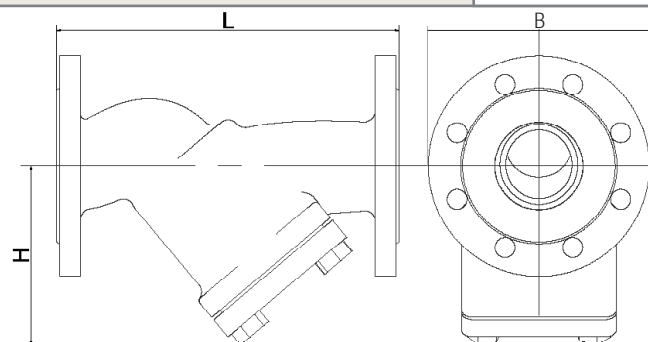
- 1. Stelle: Gehäuse
L = Grauguss
K = Stahlguss
M = Sphäroguss
O = Edelstahl

- 2. Stelle: Dichtungen
R = Metallisch (Graphit)
- 3. Stelle: Sieb
P = Edelstahl V2A
O = Edelstahl V4A
- angehängt wird die Maschenweite des Siebes in 100µm:
6 = 600µm
...
12 = 1200µm (= 1,2mm)

4: Optionen: keine

Anforderungen an Ihre Einsatzbedingungen, die nicht im Datenblatt aufgeführt sind, bitte anfragen!

Die Betriebs- und Wartungsanleitung, insbesondere die darin aufgeführten Sicherheitshinweise, sind vor Installation unbedingt zu beachten!



Ausführung Grauguss/Sphäroguss:

Matchcode	Anschlussgröße	Betriebsdruck [bar]			Betriebsdruck [bar]			L [mm]	B [mm]	H [mm]	Gewicht [kg]	Maschenweite [µm]		
		Ausf. Grauguss (LMP)			Ausf. Sphäroguss (MMP)									
			max. bei 200°C	max. bei 250°C	max. bei 300°C		max. bei 200°C						max. bei 250°C	max. bei 300°C
SCF13-52-x xRP-6	DN15	0-16	12,8	11,2	9,6	0-25	20	18	16	gem. EN1092-1	75	2,4	600	
SCF13-53-x xRP-6	DN20	0-16	12,8	11,2	9,6	0-25	20	18	16		75	3,3	600	
SCF13-54-x xRP-8	DN25	0-16	12,8	11,2	9,6	0-25	20	18	16		160	90	3,8	800
SCF13-55-x xRP-8	DN32	0-16	12,8	11,2	9,6	0-25	20	18	16		180	90	5	800
SCF13-56-x xRP-8	DN40	0-16	12,8	11,2	9,6	0-25	20	18	16		200	110	6,5	800
SCF13-57-x xRP-8	DN50	0-16	12,8	11,2	9,6	0-25	20	18	16		230	120	9,6	800
SCF13-58-x xRP-8	DN65	0-16	12,8	11,2	9,6	0-16	20	18	16		290	140	12,5	800
SCF13-59-x xRP-12	DN80	0-16	12,8	11,2	9,6	0-16	20	18	16		310	165	18	1200
SCF13-60-x xRP-12	DN100	0-16	12,8	11,2	9,6	0-16	20	18	16		350	220	25	1200
SCF13-61-x xRP-12	DN125	0-16	12,8	11,2	9,6	0-16	20	18	16		400	260	39	1200
SCF13-62-x xRP-12	DN150	0-16	12,8	11,2	9,6	0-16	20	18	16		480	300	61	1200
SCF13-63-x xRP-12	DN200	0-16	12,8	11,2	9,6	0-16	20	18	16		600	360	109	1200
SCF13-64-x xRP-12	DN250	0-16	12,8	11,2	9,6	0-16	20	18	16		730	470	162	1200
SCF13-65-x xRP-12	DN300	0-16	12,8	11,2	9,6	0-16	20	18	16		850	560	280	1200

Ausführung Stahlguss / Edelstahl:

Matchcode	Anschlussgröße	Betriebsdruck [bar]			Betriebsdruck [bar]			L [mm]	B [mm]	H [mm]	Gewicht [kg]	Maschenweite [µm]		
		Ausf. Stahlguss (KRP)			Ausf. Edelstahl (OMO)									
			max. bei 200°C	max. bei 300°C	max. bei 400°C		max. bei 100°C						max. bei 200°C	max. bei 300°C
SCF13-52-x xRx-6	DN15	0-40	35	28	21	0-40	32	25	21	gem. EN1092-1	70	2,8	600	
SCF13-53-x xRx-6	DN20	0-40	35	28	21	0-40	32	25	21		150	80	3,8	600
SCF13-54-x xRx-8	DN25	0-40	35	28	21	0-40	32	25	21		160	88	4,8	800
SCF13-55-x xRx-8	DN32	0-40	35	28	21	0-40	32	25	21		180	100	7,3	800
SCF13-56-x xRx-8	DN40	0-40	35	28	21	0-40	32	25	21		200	125	8,5	800
SCF13-57-x xRx-8	DN50	0-40	35	28	21	0-40	32	25	21		230	140	11	800
SCF13-58-x xRx-8	DN65	0-16/40	14/35	11/28	8 / 21	0-16	13	10	8,5		290	170	16	800
SCF13-59-x xRx-12	DN80	0-16/40	14/35	11/28	8 / 21	0-16	13	10	8,5		310	190	22,5	1200
SCF13-60-x xRx-12	DN100	0-16/40	14/35	11/28	8 / 21	0-16	13	10	8,5		350	225	33,5	1200
SCF13-61-x xRx-12	DN125	0-16/40	14/35	11/28	8 / 21	0-16	13	10	8,5		400	260	60,5	1200
SCF13-62-x xRx-12	DN150	0-16/40	14/35	11/28	8 / 21	0-16	13	10	8,5		480	320	91,5	1200
SCF13-63-x xRx-12	DN200	0-16/40	14/35	11/28	8 / 21	0-16	13	10	8,5		600	420	124,5	1200
SCF13-64-x xRx-12	DN250	0-16/40	14/35	11/28	8 / 21	0-16	13	10	8,5		730	495	210	1200
SCF13-65-x xRx-12	DN300	0-16	12,8	11,2	9,6	0-16	20	18	16		850	560	280	1200