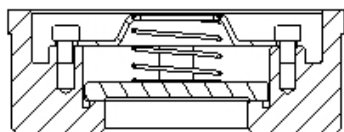


ZWISCHENFLANSCH-RÜCKSCHLAGVENTIL

**Beschreibung:**

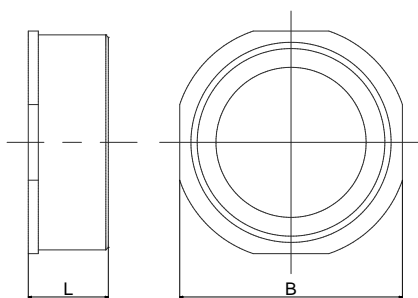
- Zwischenflansch-Ausführung
- PN40
- kurze Baulänge gem. DIN EN 558-1, Reihe 49
- beliebige Einbaulage
- Flanschanschluss nach EN1092-1

Einsatzbereich:

- eingesetzt zur Vermeidung von Rückflüssen
- für flüssige und gasförmige Medien
- zum Einklemmen zwischen Flansche
- ohne Gegendruck durch Federkraft dicht schließend

Pos.	Bauteil	Edelstahl		Stahlguss		Optionen	
1	Gehäuse	1.4408	O	1.0619 verzinkt	K		
2	Dichtung	metallisch	M	metallisch	M	NBR	B
						EPDM	E
						FKM	V
						PTFE ummantelt	T
3	Scheibe	1.4436		1.0619 verzinkt			E
4	Feder	Edelstahl		Edelstahl			

Hinweise zum Bestellcode finden Sie unter „Bestellhinweise“. Eine Übersicht über den kompletten Materialschlüssel finden Sie im Katalog zu Beginn des Kapitels der jeweiligen Produktgruppe.

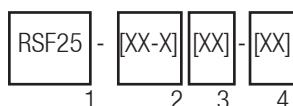


Anforderungen an Ihre Einsatzbedingungen, die nicht im Datenblatt aufgeführt sind, bitte anfragen!

Die Betriebs- und Wartungsanleitung, insbesondere die darin aufgeführten Sicherheitshinweise, sind vor Installation unbedingt zu beachten!

Matchcode	Anschlussgröße [inch]	Betriebsdruck* [bar]	L [mm]	B [mm]	Gewicht [kg]
RSF25-52xx	DN15	0,023 - 40	16	45,5	0,1
RSF25-53xx	DN20	0,023 - 40	19	55	0,16
RSF25-54xx	DN25	0,023 - 40	22	65	0,28
RSF25-55xx	DN32	0,024 - 40	28	78	0,52
RSF25-56xx	DN40	0,025 - 40	32	89	0,7
RSF25-57xx	DN50	0,025 - 40	40	99	1,1
RSF25-58xx	DN65	0,026 - 40	46	118,5	1,58
RSF25-59xx	DN80	0,028 - 40	50	134,5	1,78
RSF25-60xx	DN100	0,027 - 40	60	154	3,3

* Der angegebene Öffnungsdruck (Mindest-Betriebsdruck) gilt bei horizontaler Durchflussrichtung. Für vertikale Durchflussrichtung abweichend!

Bestellhinweise:**1: Basistype: RSF25****2: Anschlussgröße:**

- DIN: 52-65 (siehe Tabelle)
- angehängt wird die Druckstufe: 3 = PN40

3: Werkstoffe:

- 1. Stelle: Gehäuse
K = Stahlguss verzinkt
O = Edelstahl

2. Stelle: Dichtungen:

- M = metallisch dichtend (Standard)
- B = NBR
- E = EPDM
- T = PTFE
- V = FKM

4: Optionen: keine