

Foto: Ausführung mit Flanschanschluss

Beschreibung:

- Mehrwege-Kugelhahn in Blockbauweise
- Flansche nach EN1092-1 (PN16)
- Innen-Innen Gewinde nach EN 10226
- Anschweißenden
- Kopfflansch nach ISO 5211
- voller Durchgang
- 4 Sitzdichtungen
- doppelt gelagerte Kugel
- verschleißbarer Handhebel

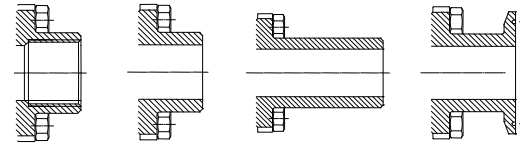
Einsatzbereich:

- einsetzbar als 3- oder 4-Wege Armatur
- L-, T- oder X-Bohrung
- Kopfflansch für Antriebsaufbau
- Mittelteil in-line ausbaubar durch mehrteiliges Design
- Temperaturbereich: -20°C bis +150°C

Erläuterungen:

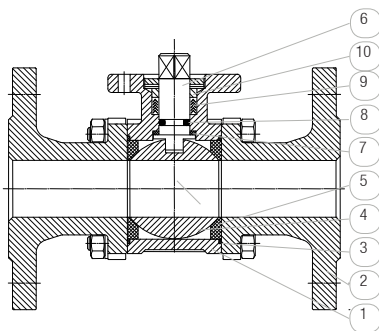
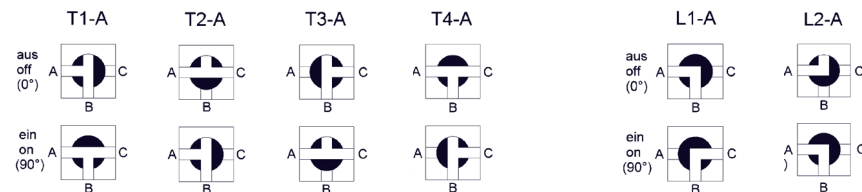
Der Kugelhahn ist in verschiedenen Anschlussarten lieferbar:

- Flansch nach DIN (Standard) und ANSI, auch in PN40
- Gewinde nach ISO 7/1
- Anschweißenden
- verlängerte Anschweißenden
- Clamp-Anschluss



L-Bohrung / T-Bohrung / X-Bohrung: Da verschiedene Schaltstellungen möglich sind, diese bitte bei Bestellung unbedingt angeben. Die Kugelstellung ist auf der Spindel markiert!

T=T-Bohrung, L=L-Bohrung, X=X-Bohrung, A=Automatisierung



Pos.	Bauteil	Standard VA	Optionales Material
1	Gehäuse	1.4408	0
2	Endstück	1.4408	-
3	Gehäusedichtung	PTFE	-
4	Kugel	1.4401	-
5	Sitzdichtung	PTFE	0
6	Spindel	1.4401	T
7	Druckring	PTFE	-
8	O-Ring	FKM	-
9	Spindeldichtung	PTFE	-
10	Stopfbuchse	1.4301	-
17	Handhebel (nicht dargestellt)	1.4301 + Kunststoff	-

Optionen:

- OS: Orbitalschweißenden
- NPT: Gewindeanschluss nach NPT
- ZG: Zeugnis / Abnahmen
- ASL: verlängerte Anschweißenden
- EB: Entlastungsbohrung
- SF: Silikonfrei

Nur für elektrisch automatisierte Armaturen:

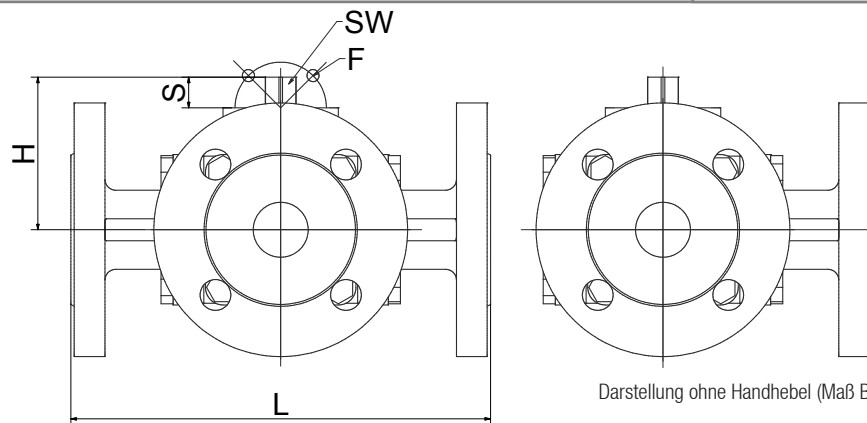
- AP: Akku-Sicherheitspack
- PT: Potentiometer
- PO: Positioniersystem

Nur für pneumatisch automatisierte Armaturen:

- SD: Schalldämpfer
 - AD: Abluftdrossel
 - PV: Pilotventil
- Detaillierte Informationen finden Sie unter Typ GMV3197, GMV3163 (3/2-Wege) und unter MVA01 (5/2-Wege). Weitere Typen auf Anfrage.
- PS: Positionsrückmelder
- Detaillierte Informationen finden Sie unter Typ MCM2 (mechanisch), MCN2 (induktiv, mit ATEX 94/9/EC) und MCS2 (induktiv). Weitere Typen auf Anfrage.

Weitere Hinweise zum Bestellcode finden Sie unter „Bestellhinweise“. Eine Übersicht über den kompletten Materialschlüssel finden Sie im Katalog zu Beginn des Kapitels der jeweiligen Produktgruppe.

MEHRWEGE - BLOCKKUGELHAHN MIT VARIABLEN ANSCHLUSSMÖGLICHKEITEN

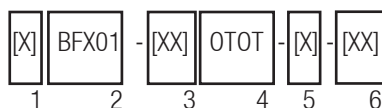


*gilt bei Ausführung als 3-Wege Armatur. Bei Ausführung als 4 Wege-Armatur: E = L

**Ausführung der Spindel als Vierkant.

*****Losbrechmoment:** Die angegebenen Werte wurden bei max. Δp mit Wasser bei Umgebungstemperatur ermittelt. Wir empfehlen einen Multiplikationsfaktor von mind. 1,3. Bei Sonderdichtungen bzw. kritischen Medien ist eine Rücksprache unbedingt erforderlich.

Matchcode	Größe						Nenn- druck	Nenn- weite [mm]	L [mm]	H [mm]	E* [mm]	B [mm]	F ISO	SW** [mm]	S [mm]	Losbrech- moment*** [Nm]	Gewicht [kg]
	Flansch	Typ	Gewinde [inch]	Typ	Anschweißenden	Typ											
Ausführung mit Flanschanschluss:																	
BFX01-52-10TOT	DN15	52	-	-	-	-	PN16	15	160	62	80	130	F03 / F04	9	11	12,8	4,3
BFX01-53-10TOT	DN20	53	-	-	-	-	PN16	20	177	82	88,5	165	F04 / F05	11	14	15,4	5,6
BFX01-54-10TOT	DN25	54	-	-	-	-	PN16	25	190	89	95	165	F04 / F05	11	14	32,1	7,2
BFX01-55-10TOT	DN32	55	-	-	-	-	PN16	32	208	98	104	205	F05 / F07	14	18	34,6	10,6
BFX01-56-10TOT	DN40	56	-	-	-	-	PN16	40	234	108	117	205	F05 / F07	14	18	55,3	14,4
BFX01-57-10TOT	DN50	57	-	-	-	-	PN16	50	273	140	136,5	325	F07 / F10	17	23	71,8	23,5
BFX01-58-10TOT	DN65	58	-	-	-	-	PN16	65	300	199	150	400	F10	22	25	134,7	28,9
BFX01-59-10TOT	DN80	59	-	-	-	-	PN16	80	305	217	152,5	500	F10	22	25	147,5	36,6
BFX01-60-10TOT	DN100	60	-	-	-	-	PN16	100	368,5	237	184,25	650	F10	22	25	237,3	59,8
Ausführung mit Gewindeanschluss oder Anschweißenden																	
BFX01-xxOTOT	-	-	1/4	02	DN8	20	PN40	8	88	62	44	130	F03 / F04	9	11	k.A.	2,1
BFX01-xxOTOT	-	-	3/8	03	DN10	21	PN40	10	88	62	44	130	F03 / F04	9	11	k.A.	2,1
BFX01-xxOTOT	-	-	1/2	04	DN15	22	PN40	15	105	64	52,5	130	F03 / F04	9	11	17,9	2,1
BFX01-xxOTOT	-	-	3/4	05	DN20	23	PN40	20	112	82	56	165	F04 / F05	11	14	21,6	2,7
BFX01-xxOTOT	-	-	1	06	DN25	24	PN40	25	128	89	64	165	F04 / F05	11	14	44,9	3,8
BFX01-xxOTOT	-	-	1 1/4	07	DN32	25	PN40	32	140	98	70	205	F05 / F07	14	18	48,4	5,6
BFX01-xxOTOT	-	-	1 1/2	08	DN40	26	PN40	40	160	108	80	205	F05 / F07	14	18	77,4	9
BFX01-xxOTOT	-	-	2	09	DN50	27	PN40	50	192	140	96	325	F07 / F10	17	23	100,5	15,3
BFX01-xxOTOT	-	-	2 1/2	10	DN65	28	PN40	65	294	144	147	400	F10	22	25	188,6	20,8
BFX01-xxOTOT	-	-	3	11	DN80	29	PN40	80	317	162	158,5	500	F10	22	25	206,5	27
BFX01-xxOTOT	-	-	4	12	DN100	30	PN40	100	369	182	184,5	650	F10	22	25	332,2	49

**Bestellhinweise:****1: Automatisierung:**

- ohne Angabe: handbetätigt
- D: pneumatisch doppelwirkend
- S: pneumatisch einfachwirkend
- E: elektrisch angetrieben

2: Basistype (Schaltstellung angeben!)

- BFX01 mit L-/T- oder X-Bohrung

3: Anschlussgröße:

- 52-60 (DIN, siehe Tabelle)
- 82-90 (ANSI, auf Anfrage)
- angehängt wird die Flanschdruckstufe:
PN16: 1 / PN40: 3

- 02-12 (Gewindeanschluss)
- 20-30 (Anschweißenden)

4: Werkstoffe:

- 1. Stelle: Gehäusewerkstoff (Edelstahl)
- 2. Stelle: Spindeldichtung (PTFE)
- 3. Stelle: Kugelwerkstoff (Edelstahl)
- 4. Stelle: Sitzdichtung (PTFE)

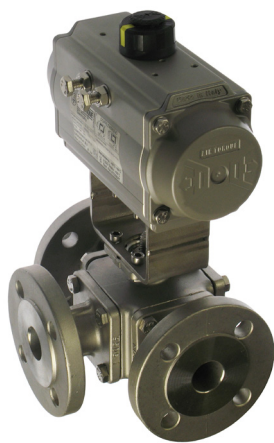
5: Antrieb:

- ohne Angabe: Edelstahl-Handhebel
- automatisiert: siehe Spalte „Antrieb“

6: Optionen (siehe „Optionen“)

Anforderungen an Ihre Einsatzbedingungen, die nicht im Datenblatt aufgeführt sind, bitte anfragen!

Die Betriebs- und Wartungsanleitung, insbesondere die darin aufgeführten Sicherheitshinweise, sind vor Installation unbedingt zu beachten!

**DBFX01 / SBFX01**

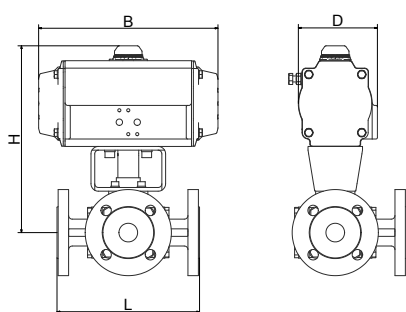
Hochwertiger pneumatischer Antrieb aus Aluminium mit Luftanschluss gemäß NAMUR und Positionsanzeige. Der Antrieb arbeitet nach dem Zahnstange / Ritzel - Prinzip. Weitere Details zum Antrieb siehe Datenblatt „DR/SC“.

Ausführungen doppeltwirkend (Antrieb öffnet und schließt mit Druckluft) und einfachwirkend (Antrieb öffnet mit Druckluft und schließt mit Federkraft).

Die Antriebe sind für flüssige, gasförmige und schmierende Medien ausgelegt. **Bei kritischen Medien ist eine Rücksprache dringend erforderlich!**

Beschreibung:

- Betriebsdruck:
Ausführung mit Flanschanschluss: 0 - 16 bar
Ausführung mit Gewindeanschluss oder Anschweißen: 0 - 40bar
- Steuerdruck: 6 - 8 bar
- abweichende Medientemperatur: -20°C bis +120°C (bei max. Umgebungstemperatur 40°C)

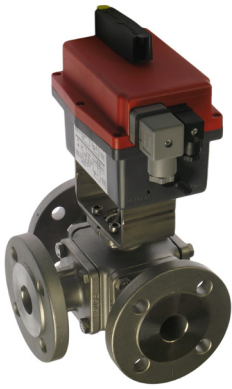


Matchcode	doppeltwirkend: DBFX01					einfachwirkend: SBFX01				
	Antrieb	H [mm]	B [mm]	D [mm]	Gewicht [kg]	Antrieb	H [mm]	B [mm]	D [mm]	Gewicht [kg]
Ausführung mit Flanschanschluss										
xBFX01-52-10T0T-	DR015	180	136	72	5,5	SC030-K	196	153,5	84,5	6,2
xBFX01-53-10T0T-	DR015	188	136	72	6,9	SC060-G	221	203,5	93	9
xBFX01-54-10T0T-	DR060	227	203,5	93	10,2	SC100-G	250	241	106	12
xBFX01-55-10T0T-	DR060	245	203,5	93	13,8	SC100-I	258	241	106	15,4
xBFX01-56-10T0T-	DR060	256	203,5	93	17,6	SC150-J	281	259	118	21,1
xBFX01-57-10T0T-	DR100	228	241	106	27,2	SC220-G	268	304	136	32,8
xBFX01-58-10T0T-	DR150	266	259	118	34,1	SC300-K	306	333	146,5	40,9
xBFX01-59-10T0T-	DR220	312	304	136	44,6	SC450-H	344	394,5	166	53,6
xBFX01-60-10T0T-	DR300	344	333	146,5	69,6	SC600-I	383	422,5	181	81,8
Ausführung mit Gewindeanschluss										
xBFX01-040T0T-	DR030	146	153,5	84,5	3,7	SC060-G	163	203,5	93	5,2
xBFX01-050T0T-	DR030	154	153,5	84,5	4,3	SC060-I	171	203,5	93	5,8
xBFX01-060T0T-	DR060	177	203,5	93	6,5	SC100-K	190	241	106	8,1
xBFX01-070T0T-	DR060	185	203,5	93	8,3	SC150-I	210	259	118	11,7
xBFX01-080T0T-	DR100	209	241	106	12,7	SC220-G	249	304	136	18,3
xBFX01-090T0T-	DR100	228	241	106	19	SC220-K	268	304	136	24,6
xBFX01-100T0T-	DR220	294	304	136	28,8	SC450-K	326	394,5	166	37,8
xBFX01-110T0T-	DR220	312	304	136	35	SC600-I	363	422,5	181	49
xBFX01-120T0T-	DR450	364	394,5	166	63	SC900-J	507,5	474	200	92,6
Ausführung mit Anschweißen										
xBFX01-220T0T-	DR030	146	153,5	84,5	3,7	SC060-G	163	203,5	93	5,2
xBFX01-230T0T-	DR030	154	153,5	84,5	4,3	SC060-I	171	203,5	93	5,8
xBFX01-240T0T-	DR060	177	203,5	93	6,5	SC100-K	190	241	106	8,1
xBFX01-250T0T-	DR060	185	203,5	93	8,3	SC150-I	210	259	118	11,7
xBFX01-260T0T-	DR100	209	241	106	12,7	SC220-G	249	304	136	18,3
xBFX01-270T0T-	DR100	228	241	106	19	SC220-K	268	304	136	24,6
xBFX01-280T0T-	DR220	294	304	136	28,8	SC450-K	326	394,5	166	37,8
xBFX01-290T0T-	DR220	312	304	136	35	SC600-I	363	422,5	181	49
xBFX01-300T0T-	DR450	364	394,5	166	63	SC900-J	507,5	474	200	92,6

Automatisierung der Größen 1/4" bzw. DN8 und 3/8 bzw. DN10" auf Anfrage (Ausführung mit Gewindeanschluss oder Anschweißen)

Achtung!

Um Korrosionsschäden durch das Eindringen von aggressiver Umgebungsluft in die Federkammer des Stellantriebes zu vermeiden empfehlen wir bei einfachwirkenden Antrieben den Einsatz eines Pilotventils mit integrierter Luftrückführung.

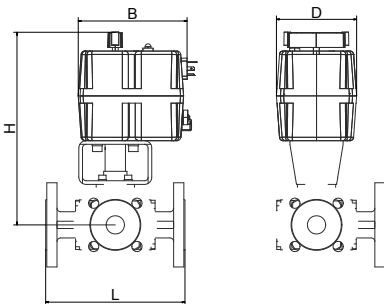


EBFX01

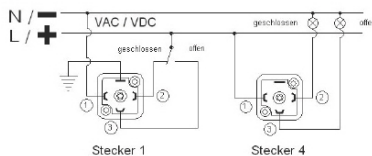
Hochwertiger, kompakter elektrischer Antrieb mit einem Gehäuse aus hochfestem Kunststoff. Der Antrieb verfügt über einen leistungsstarken Motor und ein Getriebe aus Metall. Er ist serienmäßig mit einer Schaltraumheizung und elektronischer Drehmomentbegrenzung ausgestattet. Weitere Details zum Antrieb siehe Datenblatt „J“.

Beschreibung:

- Betriebsdruck:
Ausführung mit Flanschanschluss: 0 - 16 bar
Ausführung mit Gewindeanschluss oder Anschweißen: 0 - 40bar
- abweichende Medientemperatur: -20°C bis +100°C (bei max. Umgebungstemperatur 40°C)



Matchcode	Antrieb	H [mm]	B [mm]	D [mm]	Gewicht [kg]
Ausführung mit Flanschanschluss					
EBFX01-52-10T0T-	J320	240	177	110	5,9
EBFX01-53-10T0T-	J320	248	177	110	7,3
EBFX01-54-10T0T-	J335	286	177	110	9,2
EBFX01-55-10T0T-	J355	319	177	110	13,4
EBFX01-56-10T0T-	J385	330	177	110	17,7
EBFX01-57-10T0T-	J385	289	177	110	26,3
EBFX01-58-10T0T-	J2140	383	235	214	34,1
EBFX01-59-10T0T-	J2140	401	235	214	41,8
EBFX01-60-10T0T-	J2300	421	235	214	65
Ausführung mit Gewindeanschluss					
EBFX01-040T0T-	J320	190	177	110	3,5
EBFX01-050T0T-	J320	198	177	110	4,1
EBFX01-060T0T-	J355	251	177	110	6,1
EBFX01-070T0T-	J355	259	177	110	7,9
EBFX01-080T0T-	J385	270	177	110	11,8
EBFX01-090T0T-	J2140	357	235	214	20,5
EBFX01-100T0T-	J2300	383	235	214	26
EBFX01-110T0T-	J2300	401	235	214	32,2
EBFX01-120T0T-	J2300	421	235	214	54,2
Ausführung mit Anschweißen					
xBFX01-220T0T-	J320	190	177	110	3,5
xBFX01-230T0T-	J320	198	177	110	4,1
xBFX01-240T0T-	J355	251	177	110	6,1
xBFX01-250T0T-	J355	259	177	110	7,9
xBFX01-260T0T-	J385	270	177	110	11,8
xBFX01-270T0T-	J2140	357	235	214	20,5
xBFX01-280T0T-	J2300	383	235	214	26
xBFX01-290T0T-	J2300	401	235	214	32,2
xBFX01-300T0T-	J2300	421	235	214	54,2

AC/DC Beschaltung
(3 Draht):

Automatisierung der Größen 1/4" bzw. DN8 und 3/8 bzw. DN10" auf Anfrage (Ausführung mit Gewindeanschluss oder Anschweißen)

Anschluss-Spannungen Typ:

- 19: 24V AC/DC bis 240V AC/DC
- andere Spannungen auf Anfrage