**Beschreibung:**

- 2/2-Wege druckgesteuertes Sitzventil
- Sitzventil mit Tellerdichtung
- zwangsgesteuert
- Gehäuse in Grauguss, Stahlguss oder Edelstahl
- Flanschanschluss nach EN1092-1 PN16 bzw. PN40
- Einbaulage nur mit stehendem Antrieb
- DN32 bis DN100 serienmäßig mit regulierbarer Schließdämpfung

Einsatzbereich:

- Viskosität 50mm²/s
- Mediumtemperatur -40°C bis +200°C (PTFE)
- Umgebungstemperatur -10°C bis +60°C
- Betriebsdruck bis 40bar (Stahlguss/Edelstahl) bzw. 16bar (Grauguss). Siehe Tabelle.
- Steuerdruck 4 bis 10 bar
- für Heiß- und Kaltwasser, Öl und Luft, in Edelstahlausführung auch für aggressive Medien
- Steuermedium Luft und neutrale Flüssigkeiten

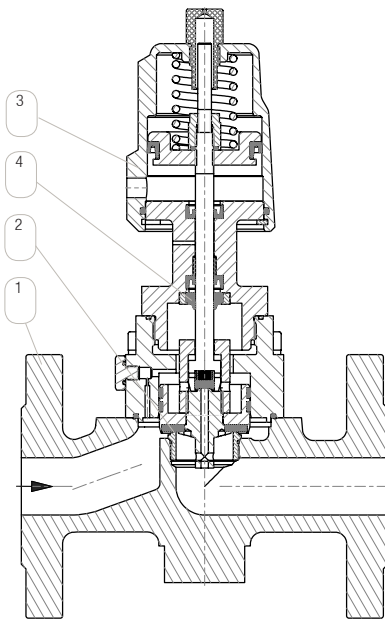
Erläuterungen:

Bitte beachten Sie beim Einbau die **Durchflussrichtung** (Markierung mit Pfeil auf Gehäuse). Beliebige Durchflussrichtung mit optional erhältlichem doppeltwirkenden Kolbenantrieb. Andere Dichtungen, Betriebsdrücke und Steuerzylindergehäuse auf Anfrage. Ventile dieser Bauart sind immer mit dem Medium schließend zu verwenden.

Bei Aluminiumzylindern (Typ „xxZ“) darf kein Wasser als Steuermedium verwendet werden.

Die regulierbare Schließdämpfung kann für andere Nennweiten optional bestellt werden (Option RS).

Flansche auch nach ANSI und in anderen Druckstufen erhältlich.



Pos.	Bauteil	Grauguss		Stahlguss		Edelstahl	Optionen	
1	Gehäuse	GG-25	L	GS-C25	K	1.4581 (bis DN50) 1.4408 (ab DN65)	O	
2	Sitzdichtung	PTFE	T	PTFE	T	PTFE	T	EPDM FKM E V
3	Zylinder	Ø50: Messing Ø80/125: Aluminium	A Z	Ø50: Messing Ø80/125: Aluminium	A Z	Ø50: Messing Ø80/125: Aluminium	A Z	Edelstahl O
4	Spindeldichtung	PTFE	T	PTFE	T	PTFE	T	EPDM FKM E V

Abweichende Mediumtemperatur für optionale Dichtungen:

- EPDM und FKM -10°C bis +80°C

Verschleißteile:

- Ventilteller
- Sitzdichtung
- Haltescheibe
- Hauptventilspindel
- Vorsteuerspindel
- Vorsteuerdichtung
- Überwurfmutter
- Scheibe
- Nutring
- O-Ring
- Feder
- V-Manschettensatz
- Ring
- Führungsband

Optionen:

- PV: Pilotventil GMV3197 / GMV3164
- OF: öl- und fettfrei
- DW: Antrieb doppeltwirkend
- PS: opt. Stellungsanzeige (NO und doppeltw.)
- PS: elektr. Stellungsanzeige (Endschalter)
- PS: 2 induktive Endschalter im Klarsichtgehäuse
- HA: Handnotbetätigung
- VU: Vakuumausführung mit Weichdichtung
- VU: Vakuumausführung, auch für Druck
- RS: regulierbare Schließdämpfung
- NO: in Ruhestellung geöffnet

Verschleißteile können je nach Ventilausführung variieren.

Service-Set: Ventilteller, Spindel, Dichtungsset, Feder

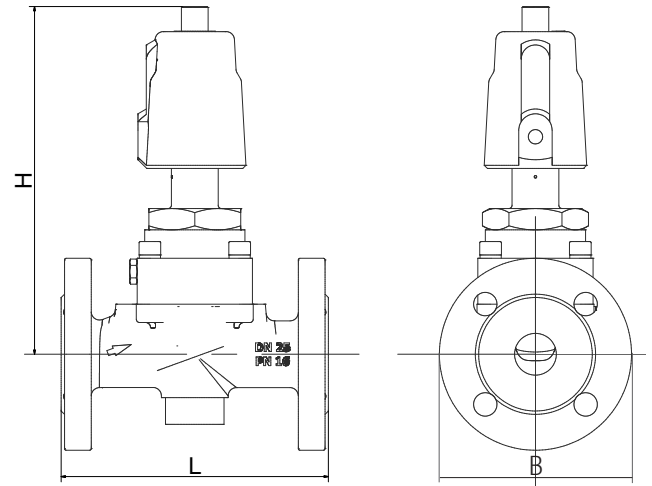
Dichtungsset: enthält alle Dichtungen

Hinweise zum Bestellcode finden Sie unter „Bestellhinweise“. Eine Übersicht über den kompletten Materialschlüssel finden Sie im Katalog zu Beginn des Kapitels der jeweiligen Produktgruppe.

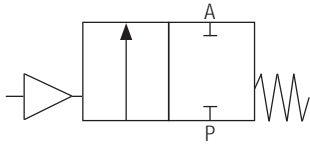
2/2-WEGE DRUCKGESTEUERTES VENTIL, ZWANGSGESTEUERT, FLANSCHAUSFÜHRUNG

* Angegeben ist der maximale Druckbereich bei einem Steuerdruck von 6bar, Angaben zu anderen Steuerdrücken auf Anfrage verfügbar

** **KV-Wert:** Der Nenndurchfluss KVs nach VDI/VDE 2173 gibt die Wassermenge in Kubikmeter pro Stunde an, bei 100% geöffneter Armatur, $\Delta p=1$ bar und bei einer Wassertemperatur von 5 bis 30°C.

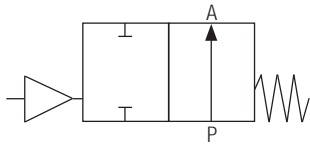


Matchcode	Größe			Betriebsdruck*				Maße [mm]			Gewicht [kg]	Kv-Wert** [m³/h]
				mit Medium schließend								
	An-schluss [inch]	Nenn-weite [mm]	Steuer-zylinder [mm]	NC		NO						
				Typ	Druck [bar]	Typ	Druck [bar]					
Gehäuse Grauguss (PN16)												
FDV2600-52-1Lxx150-xxx	DN15	15	50	12A	0-16	22A	0-16	130	250	95	5	6,8
FDV2600-53-1Lxx200-xxx	DN20	20	50	12A	0-16	22A	0-16	150	260	105	5,5	8,8
FDV2600-54-1Lxx250-xxx	DN25	25	50	12A	0-16	22A	0-16	160	260	115	6	11,5
FDV2600-55-1Lxx320-xxx	DN32	32	50	12A	0-16	22A	0-16	180	275	140	11	18
FDV2600-56-1Lxx400-xxx	DN40	40	50	12A	0-16	22A	0-16	200	275	150	12	26
FDV2600-57-1Lxx500-xxx	DN50	50	50	12A	0-16	22A	0-16	230	290	165	14	38
FDV2600-58-1Lxx650-xxx	DN65	65	50	12A	0-16	22A	0-16	290	310	185	35	62
FDV2600-59-1Lxx800-xxx	DN80	80	50	12A	0-16	22A	0-16	310	330	200	44	89
FDV2600-60-1Lxx1000-xxx	DN100	100	80	14Z	0-16	24Z	0-16	350	350	220	61	125
FDV2600-61-1Lxx1250-xxx	DN125	125	80	14Z	0-16	24Z	0-16	400	400	250	80	265
FDV2600-62-1Lxx1500-xxx	DN150	150	80	14Z	0-16	24Z	0-16	480	430	285	95	377
FDV2600-63-1Lxx2000-xxx	DN200	200	80	14Z	0-16	24Z	0-16	600	500	340	150	667
Gehäuse Stahlguss / Edelstahl (PN16/PN40)												
FDV2600-52-3xxx150-xxx	DN15	15	50	12A	0-40	22A	0-40	130	275	95	6	6,8
FDV2600-53-3xxx200-xxx	DN20	20	50	12A	0-40	22A	0-40	150	290	105	6,5	8,8
FDV2600-54-3xxx250-xxx	DN25	25	50	12A	0-40	22A	0-40	160	290	115	7	11,5
FDV2600-55-1xxx320-xxx	DN32	32	50	12A	0-16	22A	0-16	180	300	140	12	18
FDV2600-55-3xxx320-xxx	DN32	32	80	14Z	0-40	24Z	0-40	180	300	140	12	18
FDV2600-56-1xxx400-xxx	DN40	40	50	12A	0-16	22A	0-16	200	300	150	13	26
FDV2600-56-3xxx400-xxx	DN40	40	80	14Z	0-40	24Z	0-40	200	300	150	13	26
FDV2600-57-1xxx500-xxx	DN50	50	50	12A	0-16	22A	0-16	230	320	165	15	38
FDV2600-57-3xxx500-xxx	DN50	50	80	14Z	0-40	24Z	0-40	230	320	165	15	38
FDV2600-58-1xxx650-xxx	DN65	65	50	12A	0-16	22A	0-16	290	350	185	37	62
FDV2600-58-3xxx650-xxx	DN65	65	80	14Z	0-40	24Z	0-40	290	350	185	37	62
FDV2600-59-1xxx800-xxx	DN80	80	50	12A	0-16	22A	0-16	310	370	200	46	89
FDV2600-59-3xxx800-xxx	DN80	80	80	14Z	0-40	24Z	0-40	310	370	200	46	89
FDV2600-60-3xxx1000-xxx	DN100	100	80	14Z	0-40	24Z	0-40	350	390	235	61	125
FDV2600-61-3xxx1250-xxx	DN125	125	80	14Z	0-40	24Z	0-40	400	420	270	80	265
FDV2600-62-1xxx1500-xxx	DN150	150	80	14Z	0-16	24Z	0-16	480	550	300	100	377
FDV2600-62-3xxx1500-xxx	DN150	150	125	15Z	0-40	25Z	0-40	480	550	300	100	377
FDV2600-63-1xxx2000-xxx	DN200	200	80	14Z	0-16	24Z	0-16	600	580	375	155	667
FDV2600-63-3xxx2000-xxx	DN200	200	125	15Z	0-40	25Z	0-40	600	580	375	155	667

Funktionen:**in Ruhestellung geschlossen (NC):**

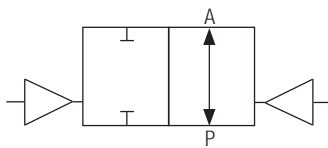
Typ1xx: mit dem Medium schließend, einfachwirkend. Es können Schließ- und Öffnungsschläge bei Flüssigkeiten auftreten.

Typ3xx: gegen das Medium schließend, einfachwirkend. Vermeidung von Schließ- und Öffnungsschlägen bei Flüssigkeiten.

**in Ruhestellung geöffnet (NO):**

Typ2xx: mit dem Medium schließend, einfachwirkend

Typ4xx: gegen das Medium schließend, einfachwirkend

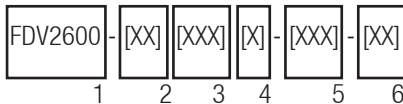
**beliebige Durchflussrichtung:**

Typ5xx/Typ6xx: für beliebige Durchflussrichtung

Optional erhältlich:

Das GMV3197 als 3/2-Wege-Pilotventil, direktgesteuert, zur Ansteuerung des Druckluft-Zylinders. Für große Nennweiten empfehlen wir ggf. das GMV3164 für schnellere Schließzeiten.

Detaillierte Infos in der Produktgruppe „Magnetventile“.

**Bestellhinweise:**

1: Basistype: FDV2600

2: Anschlussgröße:

- 52-63 (siehe Tabelle)
- 82-90 (ANSI-Flansche)
- angehängt ist die Druckstufe:
1: PN16
3: PN40

3: Werkstoffe:

- 1. Stelle: Gehäusewerkstoff
L = Grauguss GG25
K = Stahlguss GSC25
O = Edelstahl
- 2. Stelle: Spindeldichtung und
3. Stelle: Sitzdichtung
E = EPDM
T=PTFE
V=FKM

4. Stelle: Nennweite in 1/10mm (s. Tabelle)

5: Type des Druckzylinders (andere Typen auf Anfrage):

- 1. Stelle: Angabe der Funktion
1 = mit dem Medium schließend, NC, einfachwirkend
2 = mit dem Medium schließend, NO, einfachwirkend
3 = gegen Medium schließend, NC, einfachwirkend
- 2. Stelle: Angabe des Zylinderdurchmessers:
2: Ø50
4: Ø80
5: Ø125
- 3. Stelle: Werkstoff des Zylinders
A = Messing (blank)
O = Edelstahl
Z = Aluminium

6: Optionen (siehe „Optionen“)

Anforderungen an Ihre Einsatzbedingungen, die nicht im Datenblatt aufgeführt sind, bitte anfragen!

Die Betriebs- und Wartungsanleitung, insbesondere die darin aufgeführten Sicherheitshinweise, sind vor Installation unbedingt zu beachten!