**Beschreibung:**

- 2/2-Wege druckgesteuertes Sitzventil
- Sitzventil mit Tellerdichtung
- direktgesteuert
- Gehäuse in Grauguss, Stahlguss oder Edelstahl
- Flanschanschluss nach EN1092-1 PN16 bzw. PN40
- Einbaulage beliebig, ab DN65 nur mit stehendem Antrieb

Einsatzbereich:

- Viskosität 600mm²/s
- Mediumtemperatur -40°C bis +200°C (PTFE) bzw. -10°C bis +80°C (NBR)
- Umgebungstemperatur -10°C bis +60°C
- Betriebsdruck bis 40bar (Edelstahl/Stahlguss) bzw. 16bar (Grauguss). Siehe Tabelle.
- Steuerdruck 4 bis 10 bar
- für Heiß- und Kaltwasser, Öl und Luft, in Edelstahlausführung auch für aggressive Medien
- als Sonderventil auch für gasförmige Brennstoffe gemäß Gasgeräterichtlinie EWG 90/396
- Steuermedium Luft und neutrale Flüssigkeiten

Erläuterungen:

Bitte beachten Sie beim Einbau die **Durchflussrichtung** (Markierung mit Pfeil auf Gehäuse). Beliebige Durchflussrichtung mit optional erhältlichem doppeltwirkenden Kolbenantrieb. Andere Dichtungen, Betriebsdrücke und Steuerzylindergehäuse auf Anfrage.

Als Sonderventil in Grauguss mit FKM für gasförmige Brennstoffe Ventilklasse A, Ventilgruppe 2 bitte anfragen.

Bei Aluminiumzylindern (Typ „xxZ“) darf kein Wasser als Steuermedium verwendet werden.

Pos.	Bauteil	Grauguss		Stahlguss		Edelstahl	Optionen		
1	Gehäuse	GG-25	L	GS-C25	K	1.4581 (bis DN50) 1.4408 (ab DN65)	O	GGG40 (DN125 bis DN200)	M
2	Sitzdichtung	PTFE	T	PTFE	T	PTFE	T	EPDM NBR FKM	E B V
3	Zylinder	Ø50: Messing Ø80/125: Aluminium	A Z	Ø50: Messing Ø80/125: Aluminium	A Z	Ø50: Messing Ø80/125: Aluminium	A Z	Edelstahl	O
4	Spindeldichtung	PTFE	T	PTFE	T	PTFE	T	EPDM NBR FKM	E B V

Abweichende Mediumtemperatur für optionale Dichtungen:

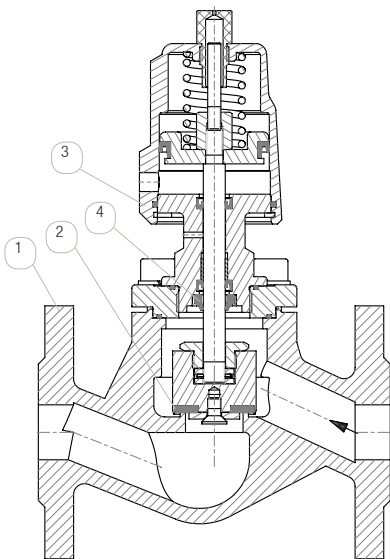
- EPDM und FKM -10°C bis +80°C
- NBR 10°C bis +80°C

Verschleißteile:

- Ventilteller
- Sitzdichtung
- Haltescheibe
- Befestigungsmutter
- Spindel
- Überwurfmutter
- V-Manschettenatz
- Druckring
- Feder
- O-Ring
- Abstreifer
- Senkschraube
- Kerbstift
- Nutring
- DU-Gleitbuchse

Optionen:

- PV: Pilotventil GMV3197, GMV3164
- OF: öl- und fettfrei
- DW: Antrieb doppeltwirkend
- PS: opt. Stellungsanzeige (NO und doppeltw.)
- PS: elektr. Stellungsanzeige (Endschalter)
- HA: Handnotbetätigung
- VU: Vakuumausführung mit Weichdichtung
- VU: Vakuumausführung, auch für Druck
- Ventil mit Ölbremse
- Ventil mit Ölbremse, Hubbegrenzung, Schutzhaube



*Verschleißteile können je nach Ventilausführung variieren.

Service-Set: Ventilteller, Spindel, Dichtungssatz, Feder

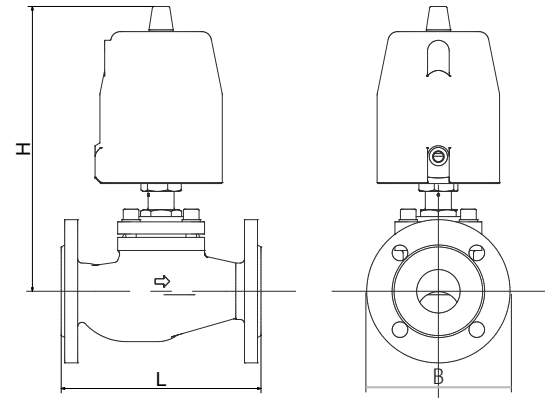
Dichtungssatz: enthält alle Dichtungen

Hinweise zum Bestellcode finden Sie unter „Bestellhinweise“. Eine Übersicht über den kompletten Materialschlüssel finden Sie im Katalog zu Beginn des Kapitels der jeweiligen Produktgruppe.

2/2-WEGE DRUCKGESTEUERTES VENTIL, DIREKTGESTEUERT, FLANSCHAUSFÜHRUNG

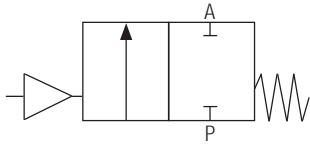
* Angegeben ist der maximale Druckbereich bei einem Steuerdruck von 6bar, Angaben zu anderen Steuerdrücken auf Anfrage verfügbar

** **KV-Wert:** Der Nenndurchfluss KVs nach VDI/VDE 2173 gibt die Wassermenge in Kubikmeter pro Stunde an, bei 100% geöffneter Armatur, $\Delta p=1$ bar und bei einer Wassertemperatur von 5 bis 30°C.



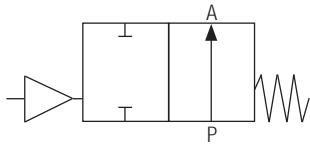
Matchcode	Größe			Betriebsdruck*						Maße [mm]			Gewicht [kg]	Kv-Wert*** [m³/h]
				mit Medium schließend		gegen Medium schließend								
	An-schluss [inch]	Nenn-weite [mm]	Steuer-zylinder [mm]	NC		NO		NC		L	H	B		
				Typ	Druck [bar]	Typ	Druck [bar]	Typ	Druck [bar]					
Gehäuse Grauguss (PN16)														
FDV2200-52-1LTT200-xxx	DN15	20	50	12A	0-16	42A	0-16	32A	0-13	130	220	95	3,5	6,8
FDV2200-53-1LTT200-xxx	DN20	20	50	12A	0-16	42A	0-16	32A	0-13	150	220	105	5	6,8
FDV2200-54-1LTT250-xxx	DN25	25	50	12A	0-12	42A	0-12	32A	0-8	160	230	115	6	11
FDV2200-54-1LTT250-xxx	DN25	25	80	14Z	0-16	44Z	0-16	34Z	0-15	160	250	115	7	11
FDV2200-55-1LTT320-xxx	DN32	32	50	12A	0-8	42A	0-8	32A	0-5	180	240	140	8	18
FDV2200-55-1LTT320-xxx	DN32	32	80	14Z	0-16	44Z	0-16	34Z	0-9	180	270	140	10	18
FDV2200-56-1LTT400-xxx	DN40	40	80	14Z	0-14	44Z	0-15	34Z	0-6	200	290	150	11	27
FDV2200-56-1LTT400-xxx	DN40	40	125	15Z	0-16	45Z	0-16	35Z	0-16	200		150		27
FDV2200-57-1LTT500-xxx	DN50	50	80	14Z	0-9	44Z	0-9	34Z	0-4	230	310	165	15	43
FDV2200-57-1LTT500-xxx	DN50	50	125	15Z	0-16	45Z	0-16	35Z	0-16	230	370	165	49	43
FDV2200-58-1LTT650-xxx	DN65	65	125	15Z	0-13	45Z	0-13	35Z	0-10	290	380	185	29	71
FDV2200-59-1LTT800-xxx	DN80	80	125	15Z	0-9	45Z	0-9	35Z	0-5	310	390	200	35	111
FDV2200-60-1LTT1000-xxx	DN100	100	125	15Z	0-6	45Z	0-6	35Z	0-3	350	400	220	50	173
Gehäuse Stahlguss / Edelstahl (PN40)														
FDV2200-52-3xTT200-xxx	DN15	20	50	12A	0-25	42A	0-25	32A	0-13	130	220	95	3,5	6,8
FDV2200-52-3xTT200-xxx	DN15	20	80	14Z	0-40	42A	0-40	34Z	0-40	130		95		6,8
FDV2200-53-3xTT200-xxx	DN20	20	50	12A	0-25	42A	0-16	32A	0-13	150	220	105	5	6,8
FDV2200-53-3xTT200-xxx	DN20	20	80	14Z	0-40	44Z	0-40	34Z	0-23	150		105		6,8
FDV2200-54-3xTT250-xxx	DN25	25	50	12A	0-12	42A	0-12	32A	0-8	160	230	115	6	11
FDV2200-54-3xTT250-xxx	DN25	25	80	14Z	0-25	44Z	0-30	34Z	0-15	160	250	115	7	11
FDV2200-55-3xTT320-xxx	DN32	32	50	12A	0-8	44Z	0-8	32A	0-5	180	240	140	8	18
FDV2200-55-3xTT320-xxx	DN32	32	80	14Z	0-20	45Z	0-22	34Z	0-9	180	270	140	10	18
FDV2200-55-3xTT320-xxx	DN32	32	125	15Z	0-40	44Z	0-40	35Z	0-40	180		140		18
FDV2200-56-3xTT400-xxx	DN40	40	80	14Z	0-14	45Z	0-15	34Z	0-6	200	290	150	11	27
FDV2200-56-3xTT400-xxx	DN40	40	125	15Z	0-31	45Z	0-32	35Z	0-25	200		150		27
FDV2200-57-3xTT500-xxx	DN50	50	80	14Z	0-9	45Z	0-9	34Z	0-4	230	310	165	15	43
FDV2200-57-3xTT500-xxx	DN50	50	125	15Z	0-21	45Z	0-22	35Z	0-16	230	370	165	49	43
FDV2200-58-3xTT650-xxx	DN65	65	80	14Z	0-6	44Z	0-5	34Z	0-1	290	320	185	25	71
FDV2200-58-3xTT650-xxx	DN65	65	125	15Z	0-13	45Z	0-13	35Z	0-10	290	380	185	29	71
FDV2200-59-3xTT800-xxx	DN80	80	125	15Z	0-9	45Z	0-9	35Z	0-5	310	390	200	35	111
FDV2200-60-3xTT1000-xxx	DN100	100	125	15Z	0-6	45Z	0-6	35Z	0-3	350	400	220	50	173

Option: DN125-DN150-DN200 in Sphäroguss erhältlich!

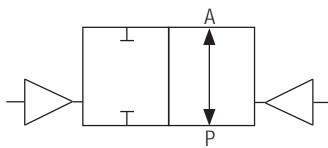
Funktionen:**in Ruhestellung geschlossen (NC):**

Typ1xx: mit dem Medium schließend, einfachwirkend. Es können Schließ- und Öffnungsschläge bei Flüssigkeiten auftreten.

Typ3xx: gegen das Medium schließend, einfachwirkend. Vermeidung von Schließ- und Öffnungsschlägen bei Flüssigkeiten.

**in Ruhestellung geöffnet (NO):**

Typ4xx: gegen das Medium schließend, einfachwirkend

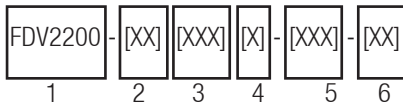
**beliebige Durchflussrichtung:**

Typ5xx/Typ6xx: für beliebige Durchflussrichtung

Optional erhältlich:

Das GMV3197 als 3/2-Wege-Pilotventil, direktgesteuert, zur Ansteuerung des Druckluft-Zylinders. Für große Nennweiten empfehlen wir ggf. das GMV3164 für schnellere Schließzeiten.

Detaillierte Infos in der Produktgruppe „Magnetventile“.

**Bestellhinweise:**

1: Basistype: FDV2200

2: Anschlussgröße:

- 52-60 (siehe Tabelle)
- 82-90 (ANSI-Flansche)
- angehängt ist die Druckstufe:
1: PN16
3: PN40

3: Werkstoffe:

- 1. Stelle: Gehäusewerkstoff
L = Grauguss
K = Stahlguss
M = Sphäroguss
O = Edelstahl
- 2. Stelle: Spindeldichtung und
3. Stelle: Sitzdichtung
E = EPDM
B = NBR
T = PTFE
V = FKM

4. Stelle: Nennweite in 1/10mm (s. Tabelle)

5: Type des Druckzylinders (andere Typen auf Anfrage):

- 1. Stelle: Angabe der Funktion
1 = mit dem Medium schließend, NC, einfachwirkend
3 = gegen Medium schließend, NC, einfachwirkend
4 = gegen Medium schließend, NO, einfachwirkend
- 2. Stelle: Angabe des Zylinderdurchmessers:
2: Ø50
4: Ø80
5: Ø125
- 3. Stelle: Werkstoff des Zylinders
A = Messing (blank)
Z = Aluminium
O = Edelstahl

6: Optionen (siehe „Optionen“)

Anforderungen an Ihre Einsatzbedingungen, die nicht im Datenblatt aufgeführt sind, bitte anfragen!

Die Betriebs- und Wartungsanleitung, insbesondere die darin aufgeführten Sicherheitshinweise, sind vor Installation unbedingt zu beachten!