

**Beschreibung:**

- 2/2-Wege druckgesteuertes Sitzventil
- mit Kunststoff-Zylinder
- Sitzventil mit Tellerdichtung
- direktgesteuert
- Gehäuse in Rotguss oder Edelstahlausführung
- Innengewinde nach ISO228
- Einbaulage beliebig
- mit Positionsanzeige

Einsatzbereich:

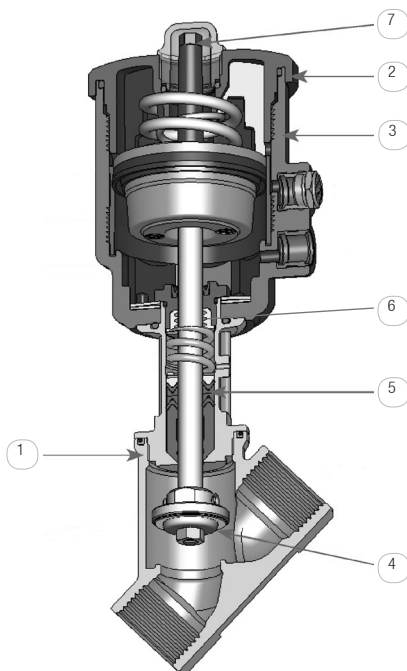
- Viskosität 600mm²/s
- Mediumtemperatur -20°C bis +180°C
- Umgebungstemperatur -10°C bis +60°C
- Betriebsdruck 0 bis 20bar (siehe Tabelle)
- Steuerdruck 2 bis 10 bar
- für Heiß- und Kaltwasser, Öl und Luft, in Edelstahlausführung auch für aggressive Medien
- Steuermedium Luft, Inertgase und neutrale Flüssigkeiten
- Antrieb um 360° drehbar

Erläuterungen:

Bitte beachten Sie beim Einbau die **Durchflussrichtung**. Beliebige Durchflussrichtung mit doppeltwirkendem Kolbenantrieb möglich.

Andere Betriebsdrücke auf Anfrage. Ventile auch in der Bauart „Federkraft geöffnet“ (NO) erhältlich - Ausführung dann gegen das Medium schließend. Flanschausführung auf Anfrage.

Gewinde nach ISO228: Die Norm beschreibt die Gewindeverbindung eines parallelen Außengewindes mit einem parallelen Innengewinde und wird mit „G“ bezeichnet.



Pos.	Bauteil	Rotguss	Edelstahl	Optionales Material
1	Gehäuse	Rotguss	B AISI 316L	O
2	Deckel	Polyamide PA6	AISI 316L	
3	Zylinder	Polyamide PA6	Polyamide PA6	
4	Sitzdichtung	PTFE (TFM1600)	T PTFE	T
5	Spindeldichtung	PTFE-Graphit (25%)	T PTFE	T
6	Nutringe	FKM	FKM	
7	Stellungsanzeige			

Verschleißteile können je nach Ventilausführung variieren.

Service-Set: Nutring, O-Ringe, Sitzdichtung, Gehäusedichtung

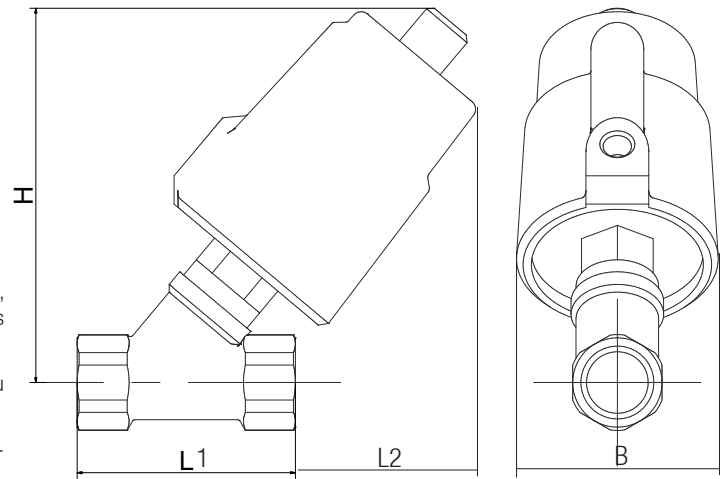
Spindeldichtungsset: V-Manschette

Optionen:

- HA: Handnotbetätigung
- GM: Grundmengeneinstellung
- VU: Vakuumausführung bis 10⁻² mbar
- NPT: Rohrgewinde ANSI B 1.20.1
- PS: Positionsschalter
- AS: Anschweißenden
- HT: Hoch-Temperaturlausführung bis +200°C
- EX: Explosionsschutz nach ATEX: II 2 GD c TX
- ZG: Zeugnis / Abnahme
- DW: Antrieb doppeltwirkend
- NO: in Ruhestellung geöffnet
- UN: Universalausführung - wechselseitig durchströmbar

Hinweise zum Bestellcode finden Sie unter „Bestellhinweise“. Eine Übersicht über den kompletten Materialschlüssel finden Sie im Katalog zu Beginn des Kapitels der jeweiligen Produktgruppe.

2/2-WEGE DRUCKGESTEUERTES VENTIL, DIREKTGESTEUERT



* Die Ausführung „compact“ ist in G1“ nur in Rotguss erhältlich.

** **KV-Wert:** Der Nenndurchfluss Kv nach VDI / VDE 2173 gibt die Wassermenge in m³/h an, ermittelt bei einer Druckdifferenz $\Delta p = 1$ bar und einer Medientemperatur von +5°C bis 30°C.

*** Angegeben wird der maximale Druckbereich bei einem Steuerdruck von 6bar, Angaben zu anderen Steuerdrücken auf Anfrage verfügbar.

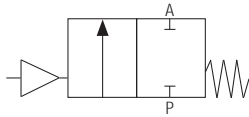
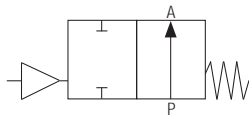
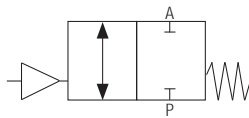
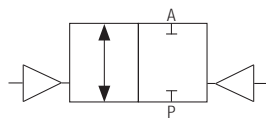
**** Stellzeit ermittelt unter folgenden Bedingungen: drucklos, 6bar Steuerdruck, Steuermedium Luft.

Matchcode	Größe			Betriebsdruck***				Maße [mm]				Gewicht [kg]	Kv-Wert** [m ³ /h]	Stellzeit [sek]	
				NO mit Medium schließend		NC gegen Medium schließend		L1	L2	H	B			NC****	
	An- schluss [inch]	Nenn- weite [mm]	Steuer- zylinder [mm]	Typ	Druck [bar]	Typ	Druck [bar]					öffnen	schlie- ßen		
Ausführung „compact“															
DSB2050-04xTT150-xxx	1/2	15	45	12Q	0-16	42Q	0-16	65	144	123	57	0,8	4,50	0,09	0,22
DSB2050-04xTT200-xxx	3/4	20	45	12Q	0-16	42Q	0-15	75	149	126	57	0,9	7,98	0,09	0,22
DSB2050-04BTT250-xxx	1*	25	45	12Q	0-14	42Q	0-9,5	90	168	141	57	1,1	12,48	n.v.	n.v.
Ausführung „standard“															
DSB2050-04xTT150-xxx	1/2	15	63	13Q	0-20	43Q	0-16	65	192	171	85	1,2	5,22	0,14	0,3
DSB2050-05xTT200-xxx	3/4	20	63	13Q	0-20	43Q	0-16	75	198	176	85	1,3	9,84	0,2	0,3
DSB2050-06xTT250-xxx	1	25	63	13Q	0-20	43Q	0-16	90	212	185	85	1,5	15,60	0,32	0,34
DSB2050-06xTT250-xxx	1	25	90	14Q	0-20	44Q	0-16	90	223	196	112	2	15,60	0,32	0,34
DSB2050-07xTT320-xxx	1 1/4	32	63	13Q	0-16	43Q	0-13	110	225	193	85	1,9	24,60	0,34	0,38
DSB2050-07xTT320-xxx	1 1/4	32	90	14Q	0-16	44Q	0-16	110	234	202	112	2,4	24,60	0,36	0,4
DSB2050-08xTT400-xxx	1 1/2	40	63	13Q	0-8	43Q	0-8,5	120	230	198	85	2,1	41,99	0,34	0,38
DSB2050-08xTT400-xxx	1 1/2	40	90	14Q	0-16	44Q	0-16	120	239	207	112	2,6	41,99	0,4	0,46
DSB2050-09xTT500-xxx	2	50	63	13Q	0-6,5	43Q	0-7	150	248	207	85	2,9	56,99	0,36	0,38
DSB2050-09xTT500-xxx	2	50	90	14Q	0-12,5	44Q	0-13	150	257	216	112	3,3	56,99	0,4	0,46

Betriebsdrücke für die Optionen „beliebige Durchflussrichtung (UN)“ und „Antrieb doppelwirkend (DW)“:

Matchcode	Ausführung UN			Ausführung DW		Matchcode	Ausführung UN			Ausführung DW	
	Typ	Druck [bar] m. Medium	Druck [bar] g. Medium	Typ	Druck [bar]*		Typ	Druck [bar] m. Medium	Druck [bar] g. Medium	Typ	Druck [bar]*
Ausführung „compact“:						Ausführung „standard“:					
DSB2050-04xTT150-xxx	72Q	0-13	0-16	92Q	0-16	DSB2050-04xTT150-xxx	73Q	0-16	0-16	93Q	0-16
DSB2050-04xTT200-xxx	72Q	0-4	0-7	92Q	0-16	DSB2050-05xTT200-xxx	73Q	0-16	0-16	93Q	0-16
DSB2050-04BTT250-xxx	72Q	0-3,5	0-5	92Q	0-11	DSB2050-06xTT250-xxx	73Q	0-13	0-11	93Q	0-16
						DSB2050-06xTT250-xxx	74Q	0-16	0-14	94Q	-
						DSB2050-07xTT250-xxx	73Q	0-11,5	0-6	93Q	0-16
						DSB2050-07xTT250-xxx	74Q	0-16	0-12	94Q	-
						DSB2050-08xTT250-xxx	73Q	0-6	0-4	93Q	0-16
						DSB2050-08xTT250-xxx	74Q	0-16	0-8	94Q	-
						DSB2050-09xTT250-xxx	73Q	0-3	0-2,5	93Q	0-12
						DSB2050-09xTT250-xxx	74Q	0-8	0-6	94Q	-

*Die angegebenen Betriebsdruckwerte der Ausführung „doppelwirkend“ gelten für beide Durchflussrichtungen (mit und gegen Medium schließend)

Funktionen:**in Ruhestellung geschlossen (NC):****Typ1xx:** mit dem Medium schließend, einfachwirkend.**in Ruhestellung geöffnet (NO):****Typ4xx:** gegen das Medium schließend, einfachwirkend**beliebige Durchflussrichtung (UN):****Typ7xx:** für beliebige Durchflussrichtung (-UN), in Ruhestellung geschlossen (NC), einfachwirkend**doppeltwirkender Antrieb (DW)****Typ 9xx:** doppeltwirkende Universalausführung**Optional erhältlich:**

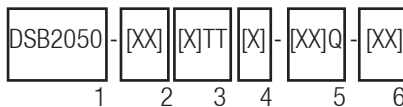
Das GMV3197 als 3/2-Wege-Pilotventil, direktgesteuert, zur Ansteuerung des Druckluft-Zylinders. Für große Nennweiten empfehlen wir ggf. das GMV3164 für schnellere Schließzeiten.



Detaillierte Infos in der Produktgruppe „Magnetventile“.

Bei **Gefahr von Druckschlägen** im Rohrleitungssystem empfehlen wir den Einbau des Ventils gegen das Medium schließend. Für die Variante NC / gegen das Medium schließend nutzen Sie bitte die UN-Ausführung (beliebige Durchflussrichtung).

Die Ausführung doppeltwirkend ist gleichzeitig für beliebige Durchflussrichtung.

**Bestellhinweise:****1: Basistype: DSB2050****2: Anschlussgröße: 04-09 (siehe Tabelle)****3: Werkstoffe:**

- 1. Stelle: Gehäusewerkstoff
B=Rotguss
O=Edelstahl
- 2. Stelle: Spindeldichtung und
3. Stelle: Sitzdichtung
T=PTFE

4. Stelle: Nennweite in 1/10mm (s. Tabelle)**5: Type des Druckzylinders (andere Typen auf Anfrage):**

- 1. Stelle: Angabe der Funktion
1=mit dem Medium schließend, NC, einfachwirkend
4=gegen Medium schließend, NO, einfachwirkend
7=beliebige Durchflussrichtung, NC, einfachwirkend
9= beliebige Durchflussrichtung, doppeltwirkend
- 2. Stelle: Angabe des Zylinderdurchmessers:
2: Ø50
3: Ø70
4: Ø80
- 3. Stelle: Werkstoff des Zylinders
Q = Kunststoff

6: Optionen (siehe „Optionen“)

Anforderungen an Ihre Einsatzbedingungen, die nicht im Datenblatt aufgeführt sind, bitte anfragen!

Die Betriebs- und Wartungsanleitung, insbesondere die darin aufgeführten Sicherheitshinweise, sind vor Installation unbedingt zu beachten!