

3/2-WEGE DRUCKGESTEUERTES VENTIL, DIREKTGESTEUERT

**Beschreibung:**

- 3/2-Wege druckgesteuertes Sitzventil
- Sitzventil mit Tellerdichtung
- direktgesteuert
- Gehäuse in Rotguss oder Edelstahl
- Innengewinde nach ISO228
- Einbaulage beliebig

Einsatzbereich:

- Viskosität 600mm²/s
- Mediumtemperatur
-20°C bis +200°C (PTFE/FKM)
-10°C bis +80°C (NBR)
- Umgebungstemperatur -10°C bis +60°C
- Betriebsdruck 0 bis 40bar (siehe Tabelle)
- Steuerdruck 4 bis 10 bar
- für Heiß- und Kaltwasser, Öl und Luft,
in Edelstahlausführung auch für aggressive Medien
- Steuermedium Luft und neutrale Flüssigkeiten

Erläuterungen:

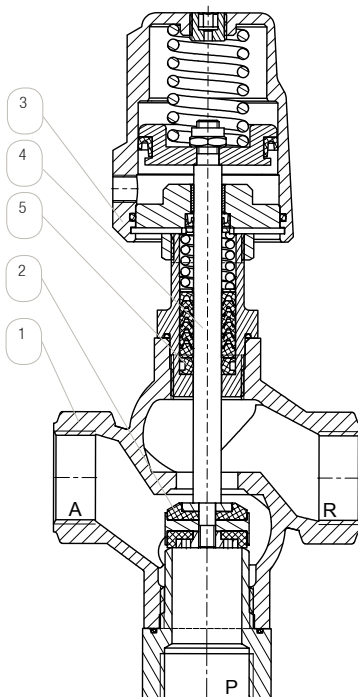
Bitte beachten Sie beim Einbau die **Durchflussrichtung** (Markierung mit Pfeil auf Gehäuse). Beliebige Durchflussrichtung mit optional erhältlichem doppeltwirkenden Kolbenantrieb. Andere Dichtungen, Betriebsdrücke und Steuerzylindergehäuse auf Anfrage.

Die Dichtung am Antrieb ist HNBR bis +200°C, bei Antriebsgröße 125mm NBR bis +150°C

Bei Aluminiumzylindern (Typ „xxZ“) darf kein Wasser als Steuermedium verwendet werden.

Gewinde nach ISO 228: Die Norm beschreibt die Gewindeverbindung eines parallelen Außengewindes mit einem parallelen Innengewinde und wird mit „G“ bezeichnet.

Ventile dieser Bauart sind mit einem **Druckzylinder in Universalausführung (-UN)** erhältlich. Dies ermöglicht Ihnen die Beaufschlagung mit Druck an beliebigen Eingängen.



Pos.	Bauteil	Messing	Edelstahl	Optionales Material
1	Gehäuse	2.1090 Rotguss	B Edelstahl	O
2	Sitzdichtung	PTFE-Bronze	R PTFE-Bronze	T
3	Zylinder	50: Messing 80/125: Aluminium	A 50: Messing Z 80/125: Aluminium	A Edelstahl Z
4	Spindel	1.4301	1.4301	
5	Spindeldichtung	PTFE Kohle 25%	U PTFE Kohle 25%	U

Verschleißteile*:

- Ventilspindel
- Druckring
- V-Manschettensatz
- O-Ring
- Nutring
- Nutring
- O-Ring
- O-Ring
- Feder

*Verschleißteile können je nach Ventilausführung variieren.

Service-Set: inkl. Ventilteller, Spindel, Dichtungssatz und Feder

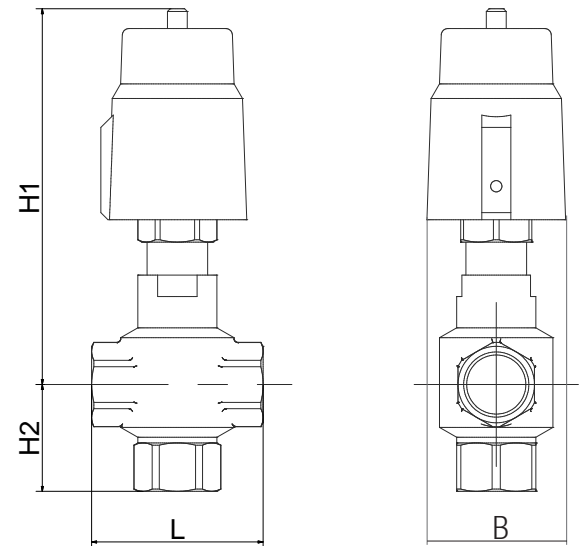
Dichtungssatz: enthält alle Dichtungen

Optionen:

- NO: in Ruhestellung geöffnet
- PV: Pilotventil GMV3197 / GMV3164
- OF: öl- und fettfrei
- DW: Antrieb doppeltwirkend
- PS: mech. Stellungsanzeige
- PS: elektr. Stellungsanzeige (Endschalter)
- HA: Handnotbetätigung
- VU: Vakuumausführung mit Weichdichtung
- UW: Außengewinde mit Überwurfverschraubungen
- AS: Anschweißenden
- MV: Milchrohrverschraubung
- UN: wechselseitig durchströmbar (mischen/verteilen)

Hinweise zum Bestellcode finden Sie unter „Bestellhinweise“. Eine Übersicht über den kompletten Materialschlüssel finden Sie im Katalog zu Beginn des Kapitels der jeweiligen Produktgruppe.

3/2-WEGE DRUCKGESTEUERTES VENTIL, DIREKTGESTEUERT



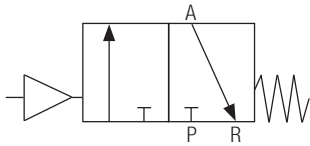
*angegeben wird der maximale Druckbereich bei einem Steuerdruck von 6bar, Angaben zu anderen Steuerdrücken auf Anfrage verfügbar

** KV-Wert: Der Nenndurchfluss KVs nach VDI/VDE 2173 gibt die Wassermenge in Kubikmeter pro Stunde an, bei 100% geöffneter Armatur, $\Delta p=1$ bar und bei einer Wassertemperatur von 5 bis 30°C.

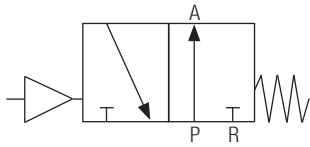
Matchcode	Größe			Betriebsdruck*						Maße [mm]				Ge- wicht [kg]	Kv-Wert**			
				mit Medium schließend				UNIVERSAL							[m³/h]			
	An- schluss [inch]	Nenn- weite [mm]	Steuer- zylinder [mm]	NC		NO		Typ	Druck [bar]	Typ	Druck [bar]	L	H1		H2	B	Kv R→A	Kv P→A
				Typ	Druck [bar]	Typ	Druck [bar]											
Gehäuse Rotguss																		
DSA7800-04BUR-180-xxx	1/2	18	50	12A	0-12	22A	0-12	12A-UN	0-8	100	210	73	62	1,6	3,8	5		
DSA7800-04BUR-180-xxx	1/2	18	80	14Z	0-16	24Z	0-16	14Z-UN	0-16	100	245	73	94	2,4	3,8	5		
DSA7800-05BUR-200-xxx	3/4	20	50	12A	0-9	22A	0-9	12A-UN	0-6	100	215	73	68	1,75	6,2	8,3		
DSA7800-05BUR-200-xxx	3/4	20	80	14Z	0-16	24Z	0-16	14Z-UN	0-16	100	255	73	94	2,6	6,2	8,3		
DSA7800-06BUR-250-xxx	1	25	80	14Z	0-16	24Z	0-16	14Z-UN	0-10	110	265	77	94	2,8	10,1	14,4		
DSA7800-06BUR-250-xxx	1	25	125	-	-	25Z	-	15Z-UN	0-16	110	n.v.	77	140	n.v.	10,1	14,4		
DSA7800-07BUR-320-xxx	1 1/4	32	80	14Z	0-8	24Z	0-8	14Z-UN	0-6	120	270	77	94	4,1	15,1	19,6		
DSA7800-07BUR-320-xxx	1 1/4	32	125	15Z	0-16	25Z	0-16	15Z-UN	0-12	120	315	77	140	5,6	15,1	19,6		
DSA7800-08BUR-400-xxx	1 1/2	40	80	14Z	0-5	24Z	0-5	14Z-UN	0-4	130	275	81	94	4,8	21,8	30		
DSA7800-08BUR-400-xxx	1 1/2	40	125	15Z	0-9	25Z	0-9	15Z-UN	0-9	130	325	81	140	6,3	21,8	30		
DSA7800-09BUR-500-xxx	2	50	125	15Z	0-5	25Z	0-5	15Z-UN	0-5	150	340	92	140	7,8	40	53		
Gehäuse Edelstahl																		
DSA7800-040TT-180-xxx	1/2	18	50	12A	0-12	22A	0-12	12A-UN	0-8	100	210	73	62	1,6	3,8	5		
DSA7800-040TT-180-xxx	1/2	18	80	14Z	0-40	24Z	0-40	14Z-UN	0-40	100	245	73	94	2,4	3,8	5		
DSA7800-050TT-180-xxx	3/4	220	50	12A	0-9	22A	0-9	12A-UN	0-6	100	215	73	68	1,75	6,2	8,3		
DSA7800-050TT-180-xxx	3/4	20	80	14Z	0-25	24Z	0-25	14Z-UN	0-25	100	255	73	94	2,6	6,2	8,3		
DSA7800-050TT-180-xxx	3/4	20	125	15Z	0-40	25Z	0-40	15Z-UN	0-40	100	n.v.	73	140	n.v.	6,2	8,3		
DSA7800-060TT-180-xxx	1	25	80	14Z	0-16	24Z	0-16	14Z-UN	0-10	110	265	77	94	2,8	10,1	14,4		
DSA7800-060TT-180-xxx	1	25	125	15Z	0-40	25Z	0-40	15Z-UN	0-25	110	n.v.	77	140	n.v.	10,1	14,4		
DSA7800-070TT-180-xxx	1 1/4	32	80	14Z	0-8	24Z	0-8	14Z-UN	0-6	120	270	77	94	4,1	15,1	19,6		
DSA7800-070TT-180-xxx	1 1/4	32	125	15Z	0-16	25Z	0-16	15Z-UN	0-12	120	315	77	140	5,6	15,1	19,6		
DSA7800-080TT-180-xxx	1 1/2	40	125	15Z	0-9	25Z	0-9	15Z-UN	0-9	130	325	81	140	6,3	21,8	30		
DSA7800-090TT-180-xxx	2	50	125	15Z	0-5	25Z	0-5	15Z-UN	0-5	150	340	92	140	7,8	40	53		

Funktionen:**in Ruhestellung geschlossen (NC):**

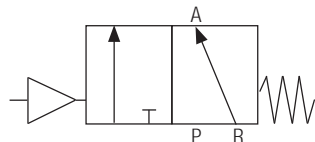
Typ1xx: mit dem Medium schließend, einfachwirkend. Es können Schließ- und Öffnungsschläge bei Flüssigkeiten auftreten.

**in Ruhestellung geöffnet (NO):**

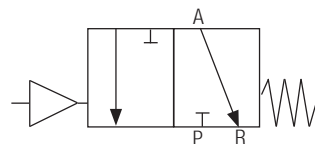
Typ2xx: mit dem Medium schließend, einfachwirkend

**beliebige Durchflussrichtung (Option -UN):**

Typ1xx-UN: für beliebige Durchflussrichtung, Funktion mischen oder verteilen



Funktion mischen: P+R mit Druck beaufschlagt

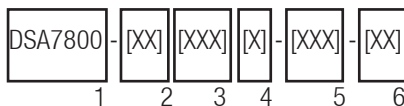


Funktion verteilen: A mit Druck beaufschlagt

**Optional erhältlich:**

Das GMV3197 als 3/2-Wege-Pilotventil, direktgesteuert, zur Ansteuerung des Druckluft-Zylinders. Für große Nennweiten empfehlen wir ggf. das GMV3164 für schnellere Schließzeiten.

Detaillierte Infos in der Produktgruppe „Magnetventile“.

**Bestellhinweise:****1: Basistype: DSA7800****2: Anschlussgröße:**

- 04-09 (siehe Tabelle)
- 24-29 (Anschweißenden)

3: Werkstoffe:

- 1. Stelle: Gehäusewerkstoff
B = Rotguss
O = Edelstahl
- 2. Stelle: Spindeldichtung und
3. Stelle: Sitzdichtung
T = PTFE
U = PTFE-Bronze
R = PTFE-Kohle

4. Stelle: Nennweite in 1/10mm (s. Tabelle)**5: Type des Druckzylinders (andere Typen auf Anfrage):**

- 1. Stelle: Angabe der Funktion
1 = mit dem Medium schließend, NC, einfachwirkend
2 = mit dem Medium schließend, NO, einfachwirkend
3 = gegen Medium schließend, NC, einfachwirkend
- 2. Stelle: Angabe des Zylinderdurchmessers:
1: Ø30
2: Ø50
5: Ø125
- 3. Stelle: Werkstoff des Zylinders
A = Messing (blank)
Z = Aluminium (blank)
O = Edelstahl
- Option -UN: Universalventil

6: Optionen (siehe „Optionen“)

Anforderungen an Ihre Einsatzbedingungen, die nicht im Datenblatt aufgeführt sind, bitte anfragen!

Die Betriebs- und Wartungsanleitung, insbesondere die darin aufgeführten Sicherheitshinweise, sind vor Installation unbedingt zu beachten!