

**Beschreibung:**

- Nadelventil für hohe Betriebsdrücke
- Innen-Innen Gewinde nach ISO228

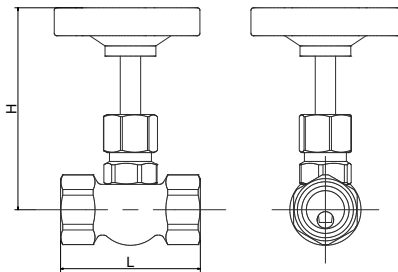
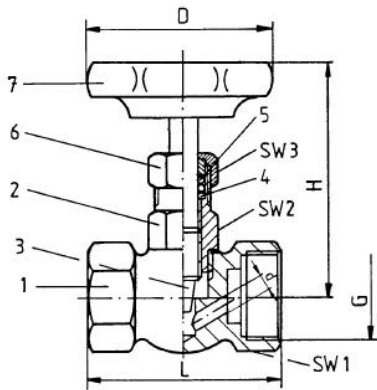
Einsatzbereich:

- Medientemperatur: -20°C bis +100°C
- Betriebsdruck: PN100
- für neutrale, flüssige und gasförmige Medien

Erläuterungen:

Gewinde nach ISO228: Die Norm beschreibt die Gewindeverbindung eines parallelen Außengewindes mit einem parallelen Innengewinde und wird mit „G“ bezeichnet.

Bitte beachten Sie, dass ab 50°C Betriebstemperatur Druckabschläge zu berücksichtigen sind.



Pos.	Bauteil	Messing	Optionen
1	Gehäuse	CW614N (A)	A
3	Innenteile	CW614N (A)	A
4	Spindeldichtung	PTFE	T

Matchcode	Anschlussgröße [inch]	Nennweite [mm]	Betriebsdruck [bar]	L [mm]	H [mm]	Gewicht [kg]	kv-Wert [m³/h]
NVA03-01ATA	1/8	4	0-100	50	85	0,258	0,24
NVA03-02ATA	1/4	5	0-100	50	85	0,252	0,48
NVA03-03ATA	3/8	6	0-100	50	85	0,235	0,48
NVA03-04ATA	1/2	6,5	0-100	60	90	0,255	0,65
NVA03-05ATA	3/4	9	0-100	67	110	0,482	1,00
NVA03-06ATA	1	11	0-100	75	110	0,660	1,60
NVA03-07ATA	1 1/4	13	0-100	110	130	1,825	3,00
NVA03-08ATA	1 1/2	15	0-100	110	130	1,953	3,00
NVA03-09ATA	2	15	0-100	112	140	2,450	3,30

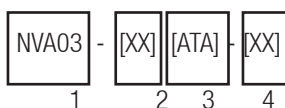
Eine Übersicht über den kompletten Materialschlüssel finden Sie im Katalog zu Beginn des Kapitels der jeweiligen Produktgruppe.

Anforderungen an Ihre Einsatzbedingungen, die nicht im Datenblatt aufgeführt sind, bitte anfragen!

Die Betriebs- und Wartungsanleitung, insbesondere die darin aufgeführten Sicherheitshinweise, sind vor Installation unbedingt zu beachten!

Optionen:

- NPT: Anschluss nach NPT
- CV: chemisch vernickelt
- OF: öl- und fettfrei

Bestellhinweise:

1: Basistype: NVA03

2: Anschlussgröße (siehe Tabelle): 01-09

3: Werkstoffe:

- 1. Stelle: Gehäusewerkstoff
A = Messing

- 2. Stelle: Kegeldichtungen:
T = PTFE
- 3. Stelle: Innenteile (Kegelscheibe)
A = Messing

4: Optionen: (siehe „Optionen“)